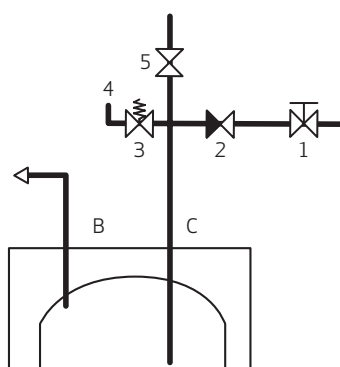


Pl-diagrammer

METRO THERM elvandvarmere model 55, 60, 110 og 160

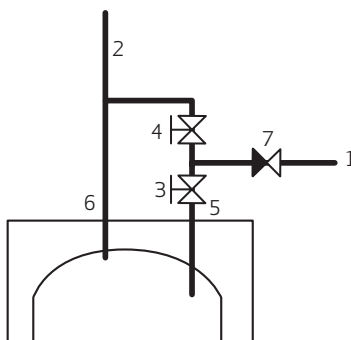
Model 55 - Type 655 rør op



Tryk

1. Vandtilgang (koldt) 3/4" afspærringsventil
2. Kontraventil (indbygget)
3. Sikkerhedsventil
4. Overløb 3/4"
5. Tømmehane
- B Varmt vand ud 3/4"
- C Koldt vand ind 3/4"

Bemærk: Sikkerhedsaggregat sikrer denne installationsform på brugsvand koldt siden.

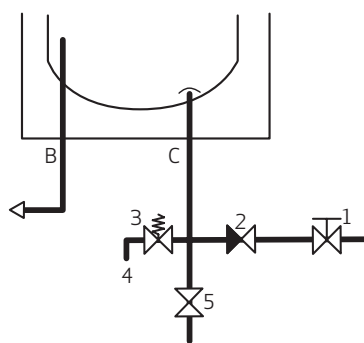


Trykløs

1. Vandtilgang
2. Overløb
3. Greb til varmt vand
4. Greb til koldt vand
5. Koldt vand ind 3/4"
6. Varmt vand ud 3/4"
7. Kontraventil

Type	Liter	kW	Volt	Sikringsstørrelse (A)	Vægt, kg	Prøvetryk, bar	Max. driftstryk, bar	Energi-klasse	VVS nr.	METRO nr.
655 rør op	53	1	230/400	1x10/2x10	42	13,5	10	C	345111260	116551003

Model 60, 110 og 160 - Type 622, 644 og 605 rør ned



Tryk

1. Vandtilgang (koldt) 3/4" afspærringsventil
 2. Kontraventil (indbygget)
 3. Sikkerhedsventil
 4. Overløb 3/4"
 5. Tømmehane
- B Varmt vand ud 3/4"
C Koldt vand ind 3/4"

Bemærk: Sikkerhedsaggregat sikrer denne installationsform på brugsvand koldt siden.

Type	Liter	kW	Volt	Sikringsstørrelse (A)	Vægt, kg	Prøvetryk, bar	Max. driftstryk, bar	Energi-klasse	VVS nr.	METRO nr.
622 5-65°C	56	1	230/400	1x10/2x10	48	13,5	10	C	345121360	116221003
622 5-88°C	56	1	230/400	1x10/2x10	48	13,5	10	C	345121362	116221601
622 5-88°C	54	6	3 x 400	3 x 10	50	13,5	10	C	345121370	116221005
644 5-65°C	98	1	230/400	1x10/2x10	59	13,5	10	C	345121560	116441003
644 5-88°C	98	1	230/400	1x10/2x10	59	13,5	10	C	345121562	116441601
644 5-88°C	94	9	3 x 400	3 x 16	61	13,5	10	B	345121580	116441006
605 5-65°C	142	1	230/400	1x10/2x10	76	13,5	10	C	345121760	116051003
605 5-88°C	142	1	230/400	1x10/2x10	76	13,5	10	C	345121762	116051601
605 5-88°C	140	9	3 x 400	3 x 16	78	13,5	10	C	345121780	116051006